

## Температурный датчик кабельного типа

### QAP21.3



#### Применение

- Используя соответствующие аксессуары QAP21.3 может использоваться как
  - накладной датчик на трубопроводах
  - накладной датчик на коллекторах
  - погружной датчик
- Применяется в системах управления, работающих на никелевых сенсорных элементах в 1000 Ω при 0 °С.
- Диапазон применения при средних температурах -20... +130 °С

#### Таблица типов

Описание	Тип, номер
Температурный датчик кабельного типа	<b>QAP21.3</b>
Держатель датчика для настенного монтажа	<b>4 660 1730 0</b>
Накладная лента для настенного монтажа	<b>4 109 1561 0</b>
Держатель для монтажа солнечного коллектора	<b>4 660 1731 0</b>
Защитный стакан, никелированная бронза, PN10, R1/2", длиной 100 мм для погружения	<b>4 660 1600 0</b>
Защитный стакан, никелированная бронза, PN10, R1/2", длиной 200 мм для погружения	<b>4 660 1430 0</b>
Защитный стакан, никелированная бронза, PN10, R1/2", длиной 450 мм для погружения	<b>4 660 1428 0</b>
Защитный стакан, никелированная бронза, PN10, R1/2", длиной 600 мм для погружения	<b>4 660 1429 0</b>
Держатель кабеля для монтажа в стакан	<b>4 213 1416 0</b>
Протяжная коробка для монтажа в стакан	
Основа	<b>4 103 1372 0</b>
Крышка	<b>4 103 1256 0</b>

#### Заказ

При заказе, сообщайте пожалуйста тип датчика и номера частей требующихся аксессуаров. Например: датчик с 200 мм защитным стаканом:

- 1 датчик **QAP21.3**
- 1 защитный стакан **4 660 1430 0**
- 1 держатель кабеля **4 213 1416 0**

#### Комбинации оборудования

QAP21.3 применяется с контроллерами всех типов, работающих с никелевыми сенсорными элементами в 1000 Ω при 0 °С.

## Технический дизайн

Датчик состоит из муфты (длиной 90 мм), никелевого сенсорного элемента (в 1000  $\Omega$  при 0 °C) и соединительного кабеля. Сенсорный элемент размещается в муфте, к которой подсоединен кабель.

Для различных типов монтажа используются необходимые аксессуары.

## Технические данные

Диапазон датчика	-20...+130 °C
Время реакции	
Без стакана	0,5 сек
Со стаканом	1 сек
Временная константа	
Без стакана	приблиз. 30 сек
Со стаканом	приблиз. 5 сек
Сенсорный элемент	Ni 1000 $\Omega$ при 0 °C
Подключение	Двухжильный переключающий
Допустимая окружающая темп.	-20...+140 °C
Длина кабеля	150 см
Вес	0.05 кг

## Руководство по монтажу и наладке

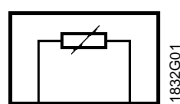
Датчик следует разместить, как того требует применение

При использовании с защитным стаканом, датчик должен быть всегда закреплен в стакане при помощи держателя.

Если длины соединительного кабеля не достаточно для подключения, следует использовать протяжную коробку.

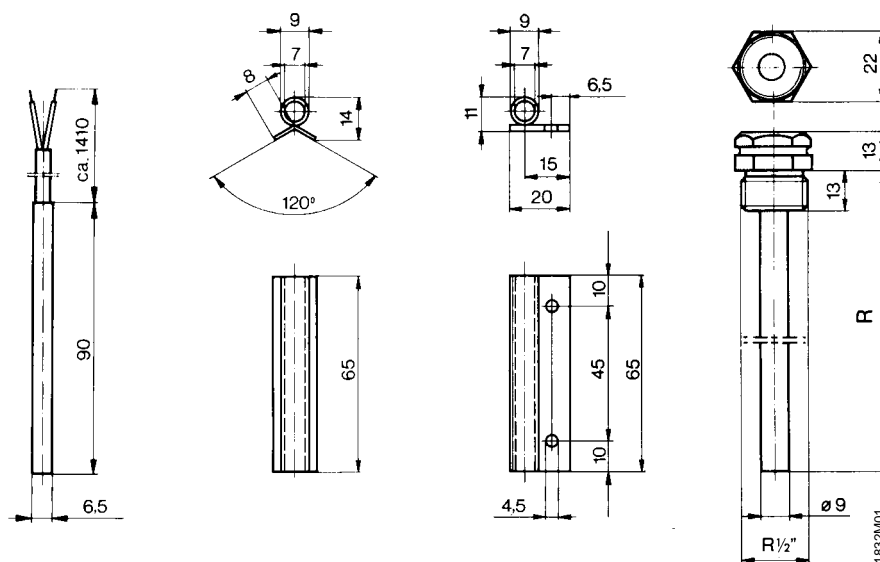
К каждому датчику прилагается монтажная инструкция.

## Схема электроподключения



QAP21.3

## Размеры



Датчик

Держатель  
для трубопровода

Держатель  
для солнечного коллектора

Стакан